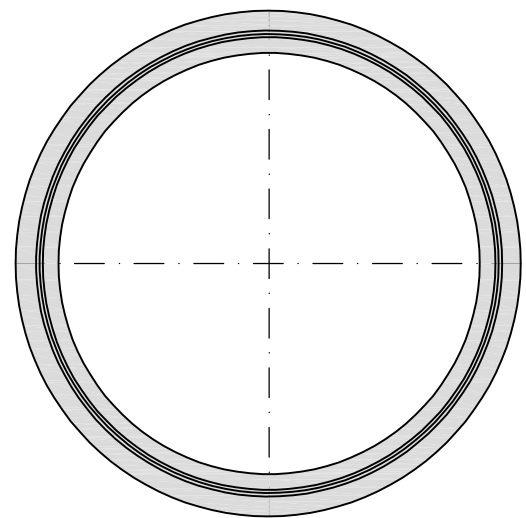
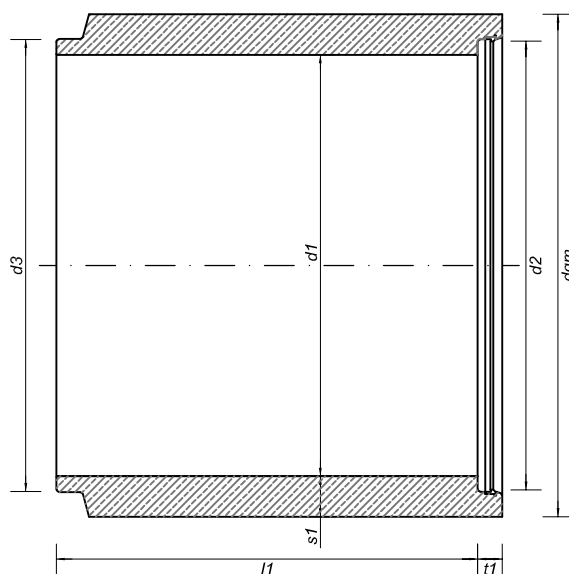




*PIMA-Betonmuffenrohr DN 2500 mit integrierter Dichtung,
Stahlbetonrohr L = 2,50m (Maximallänge) - gemäß ÖNORM B5074*



Nennweite d1	Wandstärke in mm s1	Baulänge in mm l1	Gewicht kg/lm	In mm d2	In mm d3	In mm t1		In mm dgm
2500	240	2500	5175	2676	2700	145		2980

Ausführung mit integrierter-Dichtung